

GRYPHON™ 4400-HC 2D SERIES

SCOPO DI LETTORI DI CODICI A BARRE NEL SETTORE SANITARIO

L'obiettivo principale dei lettori utilizzati nel settore sanitario è migliorare la qualità nella cura del paziente e contemporaneamente ridurre gli errori nella somministrazione di medicinali. Inoltre, gli ambienti sanitari richiedono una pulizia ed una disinfezione regolare dei lettori. La serie di prodotti Gryphon™ HC di Datalogic è stata appositamente sviluppata per applicazioni sanitarie, è quindi dotata di involucri a prova di disinfettanti, trattati con additivi antimicrobici, ed è stata studiata per sopportare ripetute puliture con solventi e soluzioni disinfettanti.

I lettori Gryphon™ 4400-HC 2D sono in grado di leggere qualsiasi simbologia di codice a barre 1D e 2D e possono leggere codici da monitor LCD, telefoni cellulari, smartphone ed altri dispositivi mobili. I modelli High Density (HD) sono l'ideale per la lettura dei codici più piccoli e ad alta densità. L'ottica avanzata offre una 'motion tolerance' migliore ed una tecnologia imaging ad alta velocità per leggere codici posti su oggetti in rapido movimento, così come la capacità di acquisire immagini quali firme, documenti di identità o ricette mediche.

Ideale per applicazioni in ambienti di amministrazione, laboratorio e in ospedale, il modello desktop GD4400-HC 2D offre una soluzione economica con cavo, mentre i modelli cordless GM4400-HC 2D o GBT4400-HC 2D (STAR o Bluetooth®) forniscono maggiore mobilità per operazioni senza filo.

L'illuminazione di colore rosso intenso dei lettori imager Gryphon 4400 2D elimina il fastidioso 'effetto sfarfallio' che si trova nei prodotti della concorrenza, consentendo un comodo utilizzo per tutto il giorno. Il sistema di puntamento ad elevata visibilità con quattro punti agli angoli fornisce una chiara indicazione della zona di lettura, rendendo la lettura del codice facile e veloce. La tecnologia 'Green Spot' brevettata di Datalogic fornisce un'ulteriore conferma visiva di buona lettura, ideale per gli ambienti silenziosi come la cura dei pazienti a bordo letto. Il programma di configurazione Aladdin™ di Datalogic e il Remote Host Management forniscono strumenti semplici che agevolano la gestione dei dispositivi utilizzati e la loro sincronizzazione in tutta l'azienda.



MEDITECH



TUTTI I PRODOTTI

- Involucro predisposto per i disinfettanti trattato con additivi antimicrobici (ISO22196 e JISZ 2801 modelli conformi disponibili)
 - Tecnologia 'motion-sensing' Motionix™ per cambiare istintivamente modalità di lettura
 - Lettura omnidirezionale di codici 1D, 2D, codici postali, codici stacked e composti
 - Eccezionali prestazioni di lettura
 - Elevate distanze di lettura
 - Avanzata ottica 'motion tolerance'
 - Puntatore a 4 punti ad elevata visibilità con croce centrale come indicatore dell'obiettivo
 - Acquisizione immagini e lettura di documenti
 - Tecnologia 'Green Spot' brevettata di Datalogic per la conferma di buona lettura
 - Disponibili kit certificati USB
- ISO22196 modelli conformi disponibili

PRODOTTI RADIO

- Due scelte: STAR 433 / 910 MHz o tecnologia wireless Bluetooth®
- Capacità in modalità batch: >1200 codici memorizzati
- Trasmissione punto-punto e multi-punto
- Esclusivo cradle a 2 posizioni brevettato di Datalogic con capacità di carica durante la lettura
- Batteria al litio a lunga durata e sostituibile

CAPACITÀ DI DECODIFICA

1D / CODICI LINEARI	Riconosce automaticamente tutti i codici standard 1D inclusi i codici lineari GS1 DataBar™ Aztec Code; China Han Xin Code; Data Matrix; MaxiCode; Micro QR Code; QR Code
CODICI 2D	
CODICI POSTALI	Australian Post; British Post; China Post; IMB; Japanese Post; KIX Post; Planet Code; Postnet; Royal Mail Code (RM4SCC)
CODICI STACKED	EAN/JAN Compositi; GS1 DataBar Compositi; GS1 DataBar Expanded Stacked; GS1 DataBar Stacked; GS1 DataBar Stacked Omnidirezionali; MacroPDF; MicroPDF417; PDF417; UPC A/E Compositi

CARATTERISTICHE ELETTRICHE

CORRENTE	In modalità operativa (tipica): 160 mA @ 5 VDC; Standby/In pausa (tipica): 65 mA @ 5 VDC
TENSIONE DI ALIMENTAZIONE	4,2 - 5,25 VDC

CARATTERISTICHE AMBIENTALI

LUCE AMBIENTE	0 - 100.000 lux
RESISTENZA ALLE CADUTE	Sopporta cadute da 1,8 m / 5,9 ft su superficie in cemento
PROTEZIONE ESD	16 kV
UMIDITÀ (NON-CONDENSANTE)	5 - 90%
RESISTENZA ALLA POLVERE E ALL'ACQUA	IP52
TEMPERATURA	Modalità operativa: 0 a 50 °C / 32 a 122 °F Spento: -20 a 70 °C / -4 a 158 °F

INTERFACCE

INTERFACCE	Interfaccia multipla RS-232 / USB / Emulazione tastiera / Emulazione penna
------------	--

CARATTERISTICHE FISICHE

COLORI DISPONIBILI	Verde chiaro/grigio chiaro (Gomma/plastica)
DIMENSIONI	18,1 x 7,1 x 10,0 cm / 7,1 x 2,8 x 3,9 in
INVOLUCRO	Invólucro predisposto per i disinfettanti trattato con additivi antimicrobici (ISO22196 e JISZ 2801 modelli conformi disponibili)
PESO	195,0 g / 6,9 oz

PRESTAZIONI DI LETTURA

CATTURA DI IMMAGINE	Formati grafici: BMP, JPEG, TIFF; Scala di grigi: 256, 16, 2 Wide VGA: 752 x 480 pixels Puntatore: 650 nm VLD 25 IPS
SENSORE SORGENTE LUMINOSA MOTION TOLERANCE RAPPORTO DI CONTRASTO STAMPA (MINIMO) ANGOLO DI LETTURA INDICATORI DI LETTURA	25% Pitch: +/- 40°; Roll (Tilt): 180°; Skew (Yaw): +/- 40° Conferma di buona lettura Datalogic GreenSpot; LED di buona lettura; Segnale acustico (tono programmabile)
RISOLUZIONE (MASSIMA)	High Density (HD): 1D Linear: 0.77 cm / 3 mils; Data Matrix: 1.27 cm / 5 mils; PDF417: 1.02 cm / 4 mils; Standard Range (SR): 1D Linear: 1.02 cm / 4 mils; Data Matrix: 1.78 cm/7 mils; PDF417: 1.02 cm / 4 mils

RAGGIO D'AZIONE DELLA LETTURA

TIPICA PROFONDITÀ DI CAMPO	Distanza minima determinata dalla lunghezza del simbolo e dall'angolo di lettura. I valori della profondità di campo dipendono dalla risoluzione di stampa, dal contrasto e dalla luce.
----------------------------	--

GD4400 Standard Range (SR)

Code 39: 5 mils: 4,0 a 19,0 cm / 1,6 a 7,5 in
Code 39: 10 mils: 1,0 a 30,0 cm / 0,4 a 11,8 in
Data Matrix: 10 mils: 2,0 a 16,0 cm / 0,8 a 6,3 in
Data Matrix: 15 mils: 0 a 23,6 cm / 0 a 9,3 in
EAN-13: 13 mils: 1,5 a 40,0 cm / 0,6 a 15,7 in
PDF417: 10 mils: 0,5 a 22,0 cm / 0,2 a 8,6 in
QR Code: 10 mils: 3,0 a 12,5 cm / 1,2 a 4,9 in

GD4400 High Density (HD)

Code 39: 3 mils: 2,4 a 9,1 cm / 0,9 a 3,6 in
Code 39: 5 mils: 0,8 a 11,3 cm / 0,3 a 4,5 in
Data Matrix: 5 mils: 2,8 a 6,1 cm / 1,1 a 2,4 in
EAN-13: 13 mils: 1,1 a 17,2 cm / 0,4 a 6,8 in
PDF417: 4 mils: 1,8 a 6,8 cm / 0,7 a 2,7 in
PDF417: 10 mils: 0 a 14,3 cm / 0 a 5,6 in
QR Code: 6,7 mils: 2,1 a 4,2 cm / 0,8 a 1,7 in

NORME DI SICUREZZA

ORGANISMO DI CONTROLLO	Il prodotto soddisfa i criteri di sicurezza e di legge per l'uso a cui è destinato. Si può fare riferimento alla Quick Reference Guide per la lista completa delle certificazioni.
CONFORMITÀ AMBIENTALE CLASSIFICAZIONE LASER	Conforme a RoHS Cina; Conforme a RoHS EU Attenzione luce laser - Non fissare lo sguardo direttamente nel raggio; IEC 60825 Class 2

PROGRAMMI

DATALOGIC ALADDIN™	Il programma di configurazione Datalogic Aladdin è scaricabile gratuitamente.
OPOS / JAVAPOS	I driver JavaPOS sono scaricabili gratuitamente. I driver OPOS sono scaricabili gratuitamente.
REMOTE HOST DOWNLOAD	Riduce il costo di assistenza e migliora le operazioni: GD4410

GARANZIA

GARANZIA	5 Anni
----------	--------

INVOLUCRI PREDISPOSTI PER I DISINFETTANTI DI DATALOGIC ADC PER IL SETTORE SANITARIO

Datalogic ADC offre lettori di codici a barre progettati specificamente per il settore sanitario, con involucri predisposti per i disinfettanti, trattati con additivi antimicrobici in grado di combattere il diffondersi dei germi. Si tratta di una caratteristica particolarmente importante se lo scanner passa da una stanza all'altra su un carrello medico con un'infermiera. Gli involucri predisposti per i disinfettanti sono in grado di resistere alla pulizia quotidiana con soluzioni chimiche e di pulizia aggressive utilizzate in genere in un ambiente sanitario.



PRODOTTO	CONTENUTO CHIMICO
Sani-Cloth® HB, Sani-Cloth® Plus, Super Sani-Cloth®	Soluzione di cloruro di ammonio quaternario
Hepacide Quat II	Disinfettante virucida
Salviette alcoliche	Alcol isopropilico 70%
CaviWipes™	Isopropanolo 10-20%; Etilene glicole monobutil etere 1-5%
Virex® 256	n-alchil-dimetil-benzil-cloruro di ammonio; didicildimetilammonio cloruro
Detergente per vetri e superfici 409®	n-alchil-dimetil-benzil-cloruro di ammonio; n-propilpropanolo
Windex® Blue	Alcol isopropilico
Candeggina Clorox®	Ipcloclorito di sodio; idrossido di sodio
100% sapone per piatti delicato e acqua	

FARE RIFERIMENTO AL MANUALE D'ISTRUZIONE DEL DISPOSITIVO PER LA CORRETTA MODALITÀ DI PULIZIA QUANDO SI UTILIZZANO QUESTI PRODOTTI CHIMICI.
I DISINFETTANTI NON DEVONO ESSERE SPRUZZATI O VERSATI DIRETTAMENTE SULL'UNITÀ SCANNER.
GLI SCANNER DEVONO SEMPRE ESSERE ASCIUGATI DOPO LA DISINFEZIONE.

COMUNICAZIONE RADIO

DATALOGIC STAR CORDLESS SYSTEM™	Comunicazioni bidirezionali Configurazione multi-punto: Numero massimo di lettori per ricevitore radio: 16 Configurazione punto-punto Energia effettiva emessa: 433,92 MHz: < 10 mW; 910 MHz: < 1 mW Radiofrequenza: 433,92 MHz; 910 MHz
---------------------------------	--

CAPACITÀ DI DECODIFICA

1D / CODICI LINEARI	Riconosce automaticamente tutti i codici standard 1D inclusi i codici lineari GS1 DataBar™
CODICI 2D	Aztec Code; China Han Xin Code; Data Matrix; MaxiCode; QR Code
CODICI POSTALI	Australian Post; China Post; IMB; Japanese Post; KIX Post; Planet Code; Postnet; Royal Mail Code (RM4SCC)
CODICI STACKED	EAN/JAN Compositi; GS1 DataBar Compositi; GS1 DataBar Expanded Stacked; GS1 DataBar Stacked; GS1 DataBar Stacked Omnidirezionali; MacroPDF; MicroPDF417; PDF417; UPC A/E Compositi

CARATTERISTICHE ELETTRICHE

BATTERIA	Tipo di batteria: Lithium-Ion, 2100 mAh; Tempo di carica: Alimentazione esterna: 4 ore @ 12 VDC; Numero di letture per ogni carica: 60.000
LED INDICATORI DEL CRADLE	Alimentazione/Dati (giallo); Batteria in carica (rosso); Carica completata (verde)
CORRENTE	In carica (tipica): < 8 W; In modalità operativa (tipica): < 2,5 W @ 5 VDC; Standby/In pausa (tipica): < 2,5 mA @ 5 VDC
TENSIONE DI ALIMENTAZIONE	4,75 - 14 VDC +/- 5%

CARATTERISTICHE AMBIENTALI

LUCE AMBIENTE	0 - 100.000 lux
PROTEZIONE ESD	16 kV
UMIDITÀ (NON-CONDENSANTE)	0 - 90%
RESISTENZA ALLA POLVERE E ALL'ACQUA	IP52
TEMPERATURA	Modalità operativa: 0 a 50 °C / 32 a 122 °F Spento: -20 a 70 °C / -4 a 158 °F

INTERFACCE

INTERFACCE	Interfaccia multipla RS-232 / USB / Emulazione tastiera / Emulazione penna
------------	--

CARATTERISTICHE FISICHE

COLORI DISPONIBILI	Verde chiaro/grigio chiaro (Gomma/plastica)
DIMENSIONI	Culla: 18,6 x 9,9 x 5,6 cm / 7,2 x 3,9 x 2,2 in Lettore: 18,1 x 7,1 x 10,0 cm / 7,1 x 2,8 x 3,9 in
INVOLUCRO	Inviluppo predisposto per i disinfettanti trattati con additivi antimicrobici
PESO	Culla: 246,0 g / 8,7 oz; Lettore: 245,0 g / 8,6 oz

PRESTAZIONI DI LETTURA

SENSORE	Wide VGA: 752 x 480 pixels
SORGENTE LUMINOSA	Puntatore: 650 nm VLD
MOTION TOLERANCE	25 IPS
RAPPORTO DI CONTRASTO STAMPA (MINIMO)	25%
ANGOLO DI LETTURA	Pitch: +/- 40°; Roll (Tilt): 360°; Skew (Yaw): +/- 40°
INDICATORI DI LETTURA	Conferma di buona lettura Datalogic GreenSpot; LED di buona lettura; Segnale acustico (tono e volume programmabile)
RISOLUZIONE (MASSIMA)	1D Linear: 0,102 mm / 4 mils; Data Matrix: 0,178 mm / 7 mils; PDF417: 0,127 mm / 5 mils

RAGGIO D'AZIONE DELLA LETTURA

TIPICA PROFONDITÀ DI CAMPO	Distanza minima determinata dalla lunghezza del simbolo e dall'angolo di lettura. I valori della profondità di campo dipendono dalla risoluzione di stampa, dal contrasto e dalla luce. Code 39: 5 mils: 4,0 a 19,0 cm / 1,6 a 7,5 in Code 39: 10 mils: 1,0 a 30,0 cm / 0,4 a 11,8 in Data Matrix: 10 mils: 2,0 a 16,0 cm / 0,8 a 6,3 in Data Matrix: 15 mils: 0 a 23,6 cm / 0 a 9,3 in EAN-13: 13 mils: 1,5 a 40,0 cm / 0,6 a 15,7 in PDF417: 10 mils: 0,5 a 22,0 cm / 0,2 a 8,6 in QR Code: 10 mils: 3,0 a 12,5 cm / 1,2 a 4,9 in
----------------------------	--

NORME DI SICUREZZA

ORGANISMO DI CONTROLLO	Il prodotto soddisfa i criteri di sicurezza e di legge per l'uso a cui è destinato. Si può fare riferimento alla Quick Reference Guide per la lista completa delle certificazioni.
CONFORMITÀ AMBIENTALE CLASSIFICAZIONE LASER	Conforme a RoHS Cina; Conforme a RoHS EU Attenzione luce laser – Non fissare lo sguardo direttamente nel raggio; IEC 60825 Class 2

PROGRAMMI

DATALOGIC ALADDIN™	Il programma di configurazione Datalogic Aladdin è scaricabile gratuitamente.
OPOS / JAVAPOS	I driver JavaPOS sono scaricabili gratuitamente. I driver OPOS sono scaricabili gratuitamente.
REMOTE HOST DOWNLOAD	Riduce il costo di assistenza e migliora le operazioni: BC4010

GARANZIA

GARANZIA	3 Anni
----------	--------

COMUNICAZIONE RADIO

BLUETOOTH® WIRELESS TECHNOLOGY Piconet: Numero massimo di lettori per ricevere radio 7 (quando si utilizza un dongle piconet esterno)
 Profili: SPP (Serial Port Profile)
 Protocollo: Bluetooth 2,0 Certified Class 2
 Radiofrequenza: 2.4 GHz
 Raggio di azione radio (all'aperto): 30,0 m / 98,4 ft;
 Le distanze con connessione ad altre periferiche Bluetooth potrebbero dare risultati diversi.
 Le distanze vengono misurate utilizzando la stazione base.
 Sicurezza: Autenticazione del lettore; Crittografia dei dati

CAPACITÀ DI DECODIFICA

1D / CODICI LINEARI Riconosce automaticamente tutti i codici standard 1D inclusi i codici lineari GS1 DataBar™.
CODICI 2D Aztec Code; China Han Xin Code; Data Matrix; MaxiCode; QR Code
CODICI POSTALI Australian Post; China Post; IMB; Japanese Post; KIX Post; Planet Code; Postnet; Royal Mail Code (RM4SCC)
CODICI STACKED EAN/JAN Compositi; GS1 DataBar Compositi; GS1 DataBar Expanded Stacked; GS1 DataBar Stacked; GS1 DataBar Stacked Omidirezionali; MacroPDF; MicroPDF417; PDF417; UPC A/E Compositi

CARATTERISTICHE ELETTRICHE

BATTERIA Tipo di batteria: Lithium-Ion, 2100 mAh; Tempo di carica: Alimentazione esterna: 4 ore @ 12 VDC; Numero di letture per ogni carica: 50.000
LED INDICATORI DEL CRADLE Alimentazione/Dati (giallo); Batteria in carica (rosso); Carica completata (verde)
CORRENTE In carica (tipica): < 8 W; In modalità operativa (tipica): < 2,5 W @ 5 VDC; Standby/In pausa (tipica): < 2,5 mA @ 5 VDC
TENSIONE DI ALIMENTAZIONE 4,5 - 14 VDC +/- 5%

CARATTERISTICHE AMBIENTALI

LUCE AMBIENTE 0 - 100.000 lux
PROTEZIONE ESD 16 kV
UMIDITÀ (NON-CONDENSANTE) 0 - 90%
RESISTENZA ALLA POLVERE E ALL'ACQUA IP52
TEMPERATURA Modalità operativa: 0 a 50 °C / 32 a 122 °F
 Spento: -20 a 70 °C / -4 a 158 °F

INTERFACCE

INTERFACCE Interfaccia multipla RS-232 / USB / Emulazione tastiera / Emulazione penna

CARATTERISTICHE FISICHE

COLORI DISPONIBILI Verde chiaro/grigio chiaro (Gomma/plastica)
DIMENSIONI Culla: 18,6 x 9,9 x 5,6 cm / 7,25 x 3,9 x 2,2 in
 Lettore: 18,1 x 7,1 x 10,0 cm / 7,1 x 2,8 x 3,9 in
INVOLUCRO Involucro predisposto per i disinfettanti trattati con additivi antimicrobici (ISO22196 e JISZ 2801 modelli conformi disponibili)
PESO Culla: 246,0 g / 8,7 oz; Lettore: 245,0 g / 8,6 oz

PRESTAZIONI DI LETTURA

CATTURA DI IMMAGINE Formati grafici: BMP, JPEG, TIFF;
 Scala di grigi: 256, 16, 2
SENSORE Wide VGA: 752 x 480 pixels
SORGENTE LUMINOSA Puntatore: 650 nm VLD
MOTION TOLERANCE 25 IPS
RAPPORTO DI CONTRASTO STAMPA (MINIMO) 25%
ANGOLO DI LETTURA Pitch: +/- 40°; Roll (Tilt): 360°; Skew (Yaw): +/- 40°
INDICATORI DI LETTURA Conferma di buona lettura Datalogic GreenSpot; LED di buona lettura; Segnale acustico (tono e volume programmabile)
RISOLUZIONE (MASSIMA) 1D Linear: 0,102 mm / 4 mils;
 Data Matrix: 0,178 mm / 7 mils;
 PDF417: 0,127 mm / 5 mils

RAGGIO D'AZIONE DELLA LETTURA

TIPICA PROFONDITÀ DI CAMPO Distanza minima determinata dalla lunghezza del simbolo e dall'angolo di lettura.
 I valori della profondità di campo dipendono dalla risoluzione di stampa, dal contrasto e dalla luce.
 Code 39: 5 mils: 4,0 a 19,0 cm / 1,6 a 7,5 in
 Code 39: 10 mils: 1,0 a 30,0 cm / 0,4 a 11,8 in
 Data Matrix: 10 mils: 2,0 a 16,0 cm / 0,8 a 6,3 in
 Data Matrix: 15 mils: 0 a 23,6 cm / 0 a 9,3 in
 EAN-13: 13 mils: 1,5 a 40,0 cm / 0,6 a 15,7 in
 PDF417: 10 mils: 0,5 a 22,0 cm / 0,2 a 8,6 in
 QR Code: 10 mils: 3,0 a 12,5 cm / 1,2 a 4,9 in

NORME DI SICUREZZA

ORGANISMO DI CONTROLLO Il prodotto soddisfa i criteri di sicurezza e di legge per l'uso a cui è destinato.
 Si può fare riferimento alla Quick Reference Guide per la lista completa delle certificazioni.
CONFORMITÀ AMBIENTALE Conforme a RoHS Cina; Conforme a RoHS EU
CLASSIFICAZIONE LASER Attenzione luce laser - Non fissare lo sguardo direttamente nel raggio; IEC 60825 Class 2

PROGRAMMI

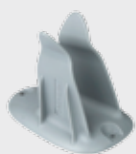
DATALOGIC ALADDIN™ Il programma di configurazione Datalogic Aladdin è scaricabile gratuitamente.
OPOS / JAVAPOS I driver JavaPOS sono scaricabili gratuitamente.
REMOTE HOST DOWNLOAD I driver OPOS sono scaricabili gratuitamente.
 Riduce il costo di assistenza e migliora le operazioni: BC4010

GARANZIA

GARANZIA 3 Anni

Tutti i prodotti

Supporti



▪ 11-0362: Supporto, Universale, Grigio



▪ HLD-G040-WH: Supporto banco/parete, G040, Bianco



▪ STD-AUTO-G040-WH: Smart Stand, G040, Bianco



▪ STD-G040-WH: Basic Stand, G040, Bianco

Prodotti cordless

Batterie / Caricabatterie

▪ RBP-GM40 Pacco Batteria rimovibile

Base Station/Caricatori

GRYPHON™ | GM4400-HC
 ▪ BC4030-HC-433 / BC4031-HC-910: Base/Ricarica, 433/910 MHz, Multi-interfaccia STD, Sanitario
 ▪ CHR-GM40-WH Base solo caricabatteria, Bianco



GRYPHON™ | GBT4400-HC

▪ BC4030-HC-BT Base/Ricarica Multi-interfaccia STD, Sanità
 ▪ CHR-GM40-WH Base solo caricabatteria, Bianco