



SCANNER DA BANCO HIGH PERFORMANCE A SINGOLO PIANO ORIZZONTALE

Il lettore di codici a barre Magellan™ 3300HSi porta nei punti vendita la nuova tecnologia imaging di Datalogic. Insieme al lettore verticale 3200VSi, è il primo scanner da banco per la lettura dei codici a barre in grado di duplicare la velocità e di ampliare la profondità di campo dei lettori laser omnidirezionali high-performance, ma con in più la possibilità di usufruire dei benefici della tecnologia imaging. Tale tecnologia offre prestazioni eccezionali in fase di acquisizione dei codici a barre difficili da leggere (come ad esempio quelli troncati, fuori specifiche o stampati male) e dei codici GS1 DataBar™, fornendo la capacità di decodifica sia dei codici lineari 1D, che bidimensionali 2D. Il Magellan 3300HSi imager consente la modalità di scansione sia a passata che a presentazione, per garantire la massima produttività del punto vendita ed un utilizzo comodo ed ergonomico per l'operatore di cassa.



CONSTRUITO PER DURARE

Con la stessa qualità ed affidabilità dei rinomati prodotti della serie Magellan, lo scanner imager Magellan 3300HSi garantisce nuovi livelli di robustezza grazie ad un design resistente e compatto che non richiede l'uso di moduli laser o parti mobili come il motore, garantendo così anni di funzionamento senza problemi.

SOFTWARE MANAGEMENT

Caratteristiche uniche che non si trovano su nessun'altro scanner bar code per punti vendita, compreso lo slot per schede Micro-SD per facilitare la gestione, l'aggiornamento e la manutenzione del software. Maggiore flessibilità nella gestione del software con il lettore Magellan 3300HSi e diversi i metodi per caricare un nuovo file di configurazione, per modificare quello già installato nello scanner oppure per ricaricare i firmware dello stesso.

CARATTERISTICHE

- Tecnologia Datalogic Imaging high performance
- Capacità di lettura dei codici lineari 1D e bidimensionali 2D
- Elettronica senza parti in movimento
- Gestione tramite software - flessibile e aggiornabile
- Slot per card Micro SD
- Multi interfaccia
- Acquisizione Immagine
- Porta RS-232 ausiliaria
- Il programma di servizi EASEOFCARE offre un'ampia scelta di opzioni, per proteggere i tuoi investimenti, assicurare il massimo della produttività e il ROI

MERCATI-APPLICAZIONI

- Retail: Punto Vendita, Gestione applicazioni di Mobile Marketing, Verifica Età, Codici 2D

CAPACITÀ DI DECODIFICA

1D / CODICI LINEARI	Riconosce automaticamente tutti i codici standard 1D inclusi i codici lineari GS1 DataBar™.
CODICI 2D	Aztec Code; Data Matrix (ECC200 Soltanto); MaxiCode; QR Code
CODICI STACKED	GS1 DataBar Compositi; GS1 DataBar Expanded Stacked; GS1 DataBar Stacked; GS1 DataBar Stacked Omnidirezionali; MicroPDF417; PDF417

CARATTERISTICHE ELETTRICHE

REQUISITI PER L'ALIMENTAZIONE AC CONSUMO	Alimentazione AC: 90-264 VAC, 47-63 Hz Consumo in modalità 'sleep': 2,0 Watts Consumo in modalità operativa (massimo): 9,9 Watts Consumo in modalità operativa (tipico): 3,0 Watts
--	---

CARATTERISTICHE AMBIENTALI

LUCE AMBIENTE	0 - 86.100 lux
PROTEZIONE ESD	25 kV
TEMPERATURA	Modalità operativa: 0 a 40 °C / 32 a 104 °F Spento: -40 a 70 °C / -40 a 158 °F
UMIDITÀ (NON-CONDENSANTE)	5 - 95%

INTERFACCE

INTERFACCE	Emulazione di tastiera; IBM 46xx; OEM (IBM) USB; RS-232; USB; USB COM
PORTE AUSILIARIE	RS-232 con alimentazione

CARATTERISTICHE OPZIONALI

CARATTERISTICHE A VALORE AGGIUNTO	Download da host; PIR (Productivity Index Reporting™); Report diagnostici
CARATTERISTICHE EAS	Checkpoint Systems: L'hardware EAS integrato funziona con i modelli Counterpoint IX e Evolve D11 Sensormatic: Segnale di buona lettura

CARATTERISTICHE FISICHE

DIMENSIONI	Larghezza: 15,2 cm / 6,0 in Lunghezza: 15,2 cm / 6,0 in Profondità (sotto il banco): 8,7 cm / 3,4 in
PESO	0,79 kg / 1,75 lb

PRESTAZIONI DI LETTURA

ALTEZZA DI LETTURA	10,2 cm / 4,0 in
CATTURA DI IMMAGINE	Formati grafici: BMP, JPEG; Scala di grigi: 256, 16, 2
INDICATORI DI LETTURA	Buona trasmissione; LED di buona lettura; Segnale acustico (tono e volume programmabile)
RAPPORTO DI CONTRASTO	25%
STAMPA (MINIMO)	5 mil
RISOLUZIONE (MASSIMA)	1280 x 1024
SENSORE	Illuminazione: LED da 625 nm a diffusione multipla
SORGENTE LUMINOSA	39 milioni di pixel al secondo
VELOCITÀ DI LETTURA (MASSIMA)	

NORME DI SICUREZZA

CLASSIFICATION LED	EN60825-1 Class 1 LED; IEC 60825 Class 1 LED; IEC 60825-1 Class 1 LED Prodotto
CONFORMITÀ AMBIENTALE	Conforme a RoHS Cina; Conforme a RoHS EU
ORGANISMO DI CONTROLLO	Il prodotto soddisfa i criteri di sicurezza e di legge per l'uso a cui è destinato. Si può fare riferimento alla Quick Reference Guide per la lista completa delle certificazioni.

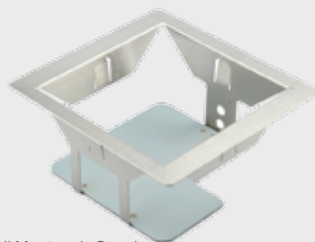
PROGRAMMI

MAGELLAN™ OSP	Il software di configurazione è disponibile per il download gratuito.
OPOS / JAVAPOS	I driver JavaPOS sono scaricabili gratuitamente. I driver OPOS sono scaricabili gratuitamente.

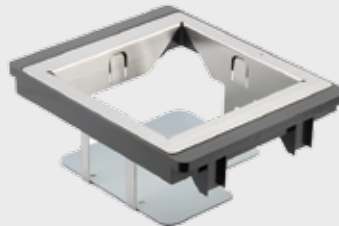
GARANZIA

GARANZIA	3 Anni
----------	--------

Supporti



• 11-0027 Staffa di Montaggio Standard



• 11-0178 Staffa di Montaggio con Fill Kit HS1250