



VERSATILE IN NUMEROSI AMBITI APPLICATIVI

La serie di lettori QuickScan di Datalogic ADC è una linea di prodotti manuali per la raccolta dei dati in numerose applicazioni. Il lettore linear imager QuickScan I QD2100 è un prodotto entry level, perfetto per l'uso in ambienti di retail e uffici, nonché attività associate ai corrieri e ai servizi postali.

CAPACITÀ DI LETTURA

Il QD2100 è piccolo, leggero e il suo design ergonomico consente un comodo utilizzo durante le operazioni quotidiane. Offre prestazioni di lettura istantanee, soprattutto su codici a barre di difficile lettura ed è in grado di leggere un'ampia gamma di simbologie, tra cui la maggioranza dei codici 1D più i codici lineari GS1 DataBar™. I lettori QD2100 presentano l'esclusivo 'Green Spot' brevettato di Datalogic per la conferma di buona lettura direttamente sul codice. In modalità Stand, il Green Spot rimane attivo per mostrare all'operatore dove posizionare il codice per una lettura rapida e intuitiva.

FINESTRA DI LETTURA SOSTITUIBILE DALL'UTENTE, RIDUCE I COSTI MANUTENZIONE

Come il lettore QuickScan L, il QD2100 è stato progettato per essere un dispositivo di lunga durata. Uno degli elementi più vulnerabili di qualsiasi lettore è la finestra di lettura. Se si rompe il lettore deve probabilmente essere sostituito. Il QD2100 è stato specificamente progettato in modo che possa essere ordinata una confezione di finestre di lettura per sostituire quelle graffiate o danneggiate, senza dover inviare il lettore al servizio di manutenzione. Ciò aiuta a ridurre il costo totale di proprietà per tutta la durata di vita del lettore e aiuta ad assicurare che sia sempre disponibile all'uso.



CARATTERISTICHE

- 'Green Spot' Datalogic per conferma di buona lettura
- Finestra del lettore sostituibile dall'utente
- Due opzioni multi-interfaccia per il supporto delle combinazioni d'interfaccia più diffuse
- Supporto dei codici GS1 DataBar™
- Funzioni di scaricamento host remoto (modello QD2110)
- Protezione da acqua e particelle: IP42
- Resistenza a caduta fino a 1,5 m / 5,0 ft
- Il programma di servizi EASEOFCARE offre un'ampia scelta di opzioni, per proteggere i tuoi investimenti, assicurare il massimo della produttività e il ROI

MERCATI-APPLICAZIONI

- Retail: Punto Vendita, Gestione applicazioni di Mobile Marketing, Verifica Età
- Società di Servizi: Uffici Postali, Banche, Pubblica Amministrazione e Utilities
- Controllo Accessi, Trasporti ed Entertainment

CAPACITÀ DI DECODIFICA

| | |
|----------------------------------|--|
| 1D / CODICI LINEARI | Riconosce automaticamente tutti i codici standard 1D inclusi i codici lineari GS1 DataBar™, China Post |
| CODICI POSTALI CODICI STACKED | GS1 DataBar Expanded Stacked; GS1 DataBar Stacked; GS1 DataBar Stacked Omnidirezionali |

CARATTERISTICHE ELETTRICHE

| | |
|---------------------------|---|
| CORRENTE | In modalità operativa (tipica): 340 mA @ 5 VDC Standby/In pausa (tipica): 190 mA @ 5 VDC |
| TENSIONE DI ALIMENTAZIONE | QD2110: 4 -14 VDC; QD2130: 5 VDC +/- 10% |

CARATTERISTICHE AMBIENTALI

| | |
|-------------------------------------|---|
| LUCE AMBIENTE | 100.000 lux |
| PROTEZIONE ESD | 20 kV |
| RESISTENZA ALLA POLVERE E ALL'ACQUA | IP42 |
| RESISTENZA ALLE CADUTE | Sopporta cadute da 1,5 m / 5,0 ft su superficie in cemento |
| TEMPERATURA | Modalità operativa: 0 a 50 °C / 32 a 122 °F Spento: -40 a 70 °C / -40 a 158 °F |
| UMIDITÀ (NON-CONDENSANTE) | 5 - 95% |

INTERFACCE

| | |
|------------|---|
| INTERFACCE | QD2110: Interfaccia multipla RS-232 / IBM 46XX / USB Interfaccia multipla RS-232 / USB /emulazione tastiera / emulazione penna: QD2130 |
|------------|---|

CARATTERISTICHE FISICHE

| | |
|--------------------|--|
| COLORI DISPONIBILI | Bianco; Nero |
| DIMENSIONI | 17,0 x 7,1 x 6,6 cm / 6,7 x 2,8 x 2,6 in |
| PESO | 121,9 g / 4,3 oz |

PRESTAZIONI DI LETTURA

| | |
|---------------------------------------|---|
| ANGOLO DI LETTURA | Pitch: +/- 65°; Roll (Tilt): +/- 45°; Skew (Yaw): +/- 65° |
| INDICATORI DI LETTURA | Conferma di buona lettura Datalogic GreenSpot; LED di buona lettura; Segnale acustico (tono programmabile) |
| RAPPORTO DI CONTRASTO STAMPA (MINIMO) | 15% |
| RISOLUZIONE (MASSIMA) | 0,102 mm / 4 mils |
| SORGENTE LUMINOSA | LED rosso 610-650 nm |
| VELOCITÀ DI LETTURA (MASSIMA) | 270 scansioni/sec |

RAGGIO D'AZIONE DELLA LETTURA

| | |
|----------------------------|---|
| TIPICA PROFONDITÀ DI CAMPO | Distanza minima determinata dalla lunghezza del simbolo e dall'angolo di lettura. I valori della profondità di campo dipendono dalla risoluzione di stampa, dal contrasto e dalla luce. |
| | 4 mils: 2,0 a 11,0 cm / 0,8 a 4,3 in 5 mils: 1,5 a 15,0 cm / 0,6 a 6,0 in 7,5 mils: 0,8 a 25,0 cm / 0,3 a 10,0 in 10 mils: 0,8 a 38,0 cm / 0,3 a 15,0 in 13 mils: 1,9 a 45,0 cm / 0,7 a 18,0 in 20 mils: 2,5 a 65,0 cm / 1,0 a 26,0 in |

NORME DI SICUREZZA

| | |
|---|---|
| CONFORMITÀ AMBIENTALE CLASSIFICATION LED | Conforme a RoHS Cina; Conforme a RoHS EU IEC 60825-1 Class 1 LED Prodotto |
| ORGANISMO DI CONTROLLO | Il prodotto soddisfa i criteri di sicurezza e di legge per l'uso a cui è destinato. Si può fare riferimento alla Quick Reference Guide per la lista completa delle certificazioni. |

PROGRAMMI

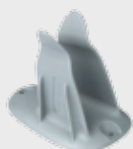
| | |
|---|---|
| DATALOGIC ALADDIN™ | Il programma di configurazione Datalogic Aladdin è scaricabile gratuitamente. |
| FUNZIONI DI SCARICAMENTO HOST REMOTO | Riduce il costo di assistenza e migliora le operazioni: QD2110 |

GARANZIA

| | |
|----------|--------|
| GARANZIA | 5 Anni |
|----------|--------|

Supporti

- 11-0360 Supporto, Universale, Nero
- 11-0362 Supporto, Universale, Grigio
- STD-QD20-BK Stand flessibile, Nero
- STD-QD20-WH Stand flessibile, Bianco



Varie

- 11-0318 Set 5 finestre di ricambio

